
비상경제 중앙대책본부 운영방안

2020. 4. 22.

관 계 부 처 합 동

이 자료는 2020년 4월 22일(수) 14:30 '관계부처 합동브리핑' 시작
시점부터 보도하여 주시기 바랍니다

1. 추진 배경

- 그동안 코로나19 사태로 인한 경제피해 최소화·극복대책과 극심한 경제활동 위축 등에 따른 내수·고용등 충격 대응과 민생회복 노력 총력
 - ☞ 업종별 분야별 긴급대책 강구에 이어 5차례 ‘비상경제회의’를 통해 긴급 구호적 성격의 비상대응조치(1단계)는 완료
 - * ① 32조원 실물피해대책 ② 100조원+α 금융안정대책 ③ 긴급재난지원금 등 20조원 추가보강대책 ④ 기업안정화 지원 ⑤ 고용안정 지원대책
- 향후 글로벌 경기 침체에 따른 고용·수출 등 실물충격이 본격화되고 금융시장 불안 재발도 우려되는 만큼 향후 범정부적 위기 관리대응 및 신속한 경제회복조치 대응이 매우 긴급
 - ☞ 비상경제 2단계 대응체제(상시적 위기관리·대응시스템)로의 전환 필요
- 이에 ‘비상경제회의’ 산하기구 성격으로 코로나 바이러스 방역중대본과 유사한 경제방역본부 개념으로 “비상경제 중앙대책본부(중대본)”을 구성·가동
 - ☞ ‘경제 중대본’은 ① 경제상황 및 위기요인 점검.평가 ② 발표정책 이행 및 현장애로 점검 ③ 추가적인 정부대책 협의.마련 ④ 경제상황 및 정부대책 대국민 소통 등에 초점

2. ‘경제 중대본’ 운영 개요

기본 방향

- ◇ 코로나 경제위기 극복시까지 현행 위기관리대책회의(경제장관회의, 주 1회)를 “비상경제 중앙대책본부” 회의로 전환 가동
 - 경제부총리를 본부장으로 경제부처장관, BH 등이 참여
 - ‘중대본’ 산하에 금융·산업·고용분야 각각의 ‘대응반’ 구성 가동
 - 중대본 실무지원 및 상시적 상황관리·점검 위한 지원팀 운영(차관급)
 - 중대본 경제대변인(기재1차관)을 지정, 경제상황/회의결과 브리핑

1 [역할] 코로나 위기 관리/극복을 위한 범정부적 역량 결집기구로 기능

- ① 경제 전반의 상황/동향 평가 및 리스크 요인 점검·관리
 - 분야별 상황점검 시스템 구축, 실물·금융 등 위험요인 신속 파악 대응

② 既 발표 정부대책의 추진점검 및 보완

- 그간 발표한 대책들의 추진상황을 철저히 점검하고 보완책 강구
- 현장의견, 현장 애로요인 등을 파악하고 점검 대응

③ 위기 극복을 위한 추가적인 대책 발굴·수립

- 재정금융정책, 기업지원대책, 경기부양책(내수활성화, 수출력 견지 대책 등) 등 경제회복 조치
- ‘위기→기회’ 투자, Post-코로나19 대책 등을 위한 과제 선제적 준비

② [구성] 경제부총리를 본부장으로 경제부처 장관 등으로 구성

- 구성원(고정) : 16개 경제부처* 장관, BH 경제수석·일자리수석

* 기재부, 교육부, 과기부, 행안부, 문체부, 농림부, 산업부, 복지부, 환경부, 고용부, 국토부, 해수부, 중기부, 국조실, 공정위, 금융위

- 필요시 여당, 한국은행 및 민간단체도 포함, 참석

- 간사 겸 경제대변인 : 기재부 1차관

③ [조직] 3개 대응반 및 1개 팀으로 구성

- 금융리스크 대응, 산업기업위기 대응, 고용위기 대응 등 3개 대응반* 설치

- 대응반장 : 주무부처 장관 (반원 : 관련부처 차관 및 기관 부기관장)

* 금융리스크 대응반(반장 : 금융위원장), 산업·기업 위기대응반(반장 : 산업부장관), 고용위기 대응반(반장 : 고용부장관),

- (역할) 실시간 동향점검(관련지표 및 현장상황), 대책 이행상황 점검, 추가대책 마련 등 → ‘경제중대본’ 회의에 반별로 보고

※ 3개 대응반과는 별도로

기재부 1차관을 팀장으로 하는 거시상황 점검 및 실무지원팀 구성* 운영

* 산업부(수출), 금융위(금융), 고용부(고용), 국금센터 등

- (역할) ①거시경제 상황점검 → ‘경제중대본’ 회의에 보고

②경제 중대본 3개 대응반 실무 지원

③최근 경제상황, 대책내용 및 이행상황 등 상세 브리핑

○ 3개 대응반별 구성 및 역할

① 금융리스크 대응반

- (구성) 금융위원장(반장), 기재부, 산업부, 국토부, 중기부, 금감원, 한은 등
- (역할) 시장별(주식·채권 등), 업권별(은행·보험·증권사 등) 동향 및 리스크 요인 점검, 금융불안 시 대응방안 마련 등

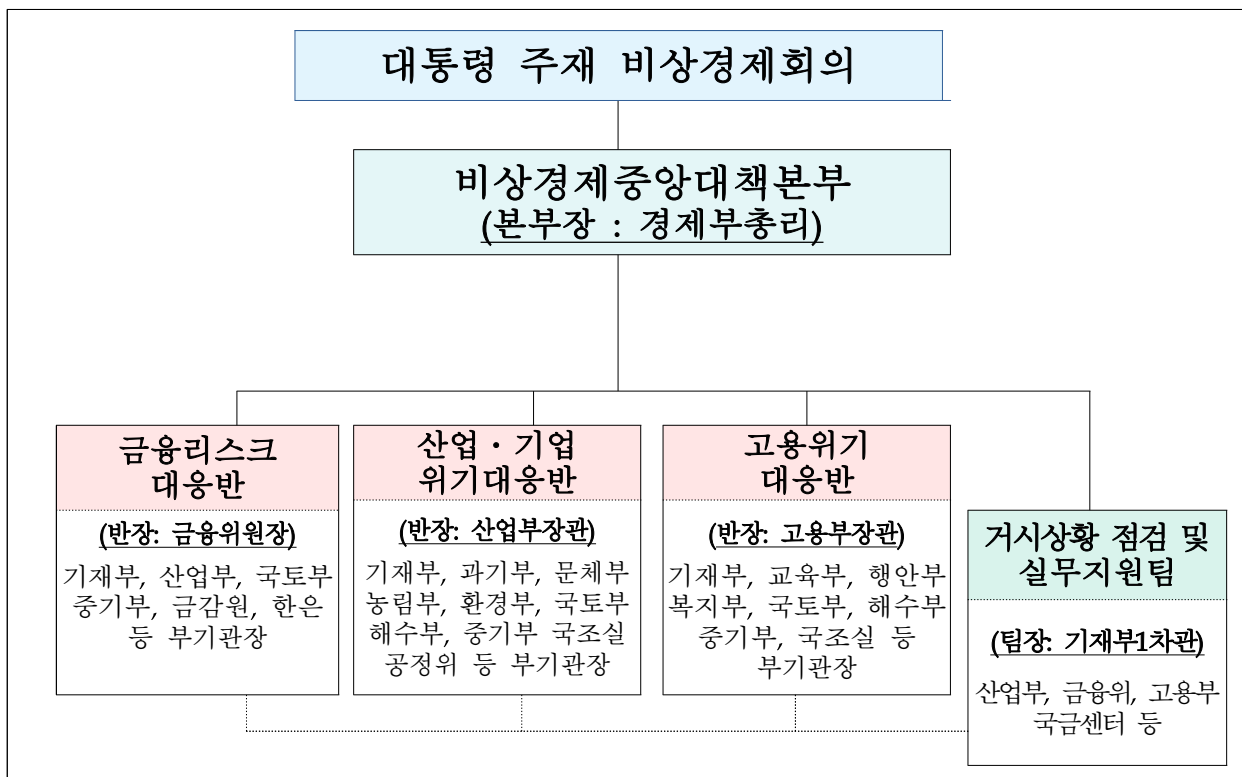
② 산업·기업 위기대응반

- (구성) 산업부장관(반장), 기재부, 과기부, 문체부, 농림부, 환경부, 국토부, 해수부, 중기부, 국조실, 공정위 등
- (역할) 주요업종 수출·생산현황 및 중소기업·소상공인 피해상황 점검, 피해극복 지원 및 경쟁력 제고방안 마련 등

③ 고용위기 대응반

- (구성) 고용부장관(반장), 기재부, 교육부, 행안부, 복지부, 국토부, 해수부, 중기부, 국조실 등
- (역할) 업종별·지위별·연령별·지역별 고용상황 점검, 일자리 안정 및 신규 창출방안 마련, 취약계층 생활안정 지원방안 등

<조직도>



3. 세부 운영방식

① [회의개최] 주1회 목요일 개최 원칙

- 필요시 민간단체를 포함, 현장에서 개최하는 등 소통 및 정책체감도 제고에 노력

② [회의안건] 거시경제 상황점검, 대응반별 점검, 주요 대책으로 구성

- ①경제상황 평가 ②3개 대응반 점검결과, ③기타 관련분야 점검 보고 ④주요 대책(예 : 금융시장 안정방안, 피해업종 지원대책 등)
- 정부부처 외에도 필요시 연구기관, 민간협회 등에서도 동향 및 점검의견 보고 가능

③ [후속조치] 대통령 주재 회의 상정여부 결정, 사후브리핑 실시

- ① 대응반 회의에서 제기된 현안·제안에 대해서는 차기 경제 중대본에 후속조치를 보고하고, 필요시 정부대책으로 반영하여 정책화
- ② 대책으로 확정된 사안은 대외 발표 및 신속 집행 추진
- ③ 위기극복을 위한 핵심대책, 중요사안의 경우 비상경제회의에 상정하여 결정

* (예) 하반기 경제정책방향 등 위기대응 총괄대책

- ④ 정례브리핑(경제대변인: 1차관)을 통해 최근 경제상황(평가), 주요 회의 논의결과, 추가대책 추진상황을 설명

4. 향후 추진일정

- ① '경제 중대본' 운영계획을 4.23일 제5차 위기관리대책회의 안건으로 상정 보고후 본격 시행
- ② 다음 주부터 제1차 '경제 중대본회의' 가동 시작(Kick- Off)
- ③ 고용·수출대책 및 기업대책 추진, 하반기 경제정책방향 준비 등을 위해 4~5월 중 경제 중대본 집중 가동 계획